

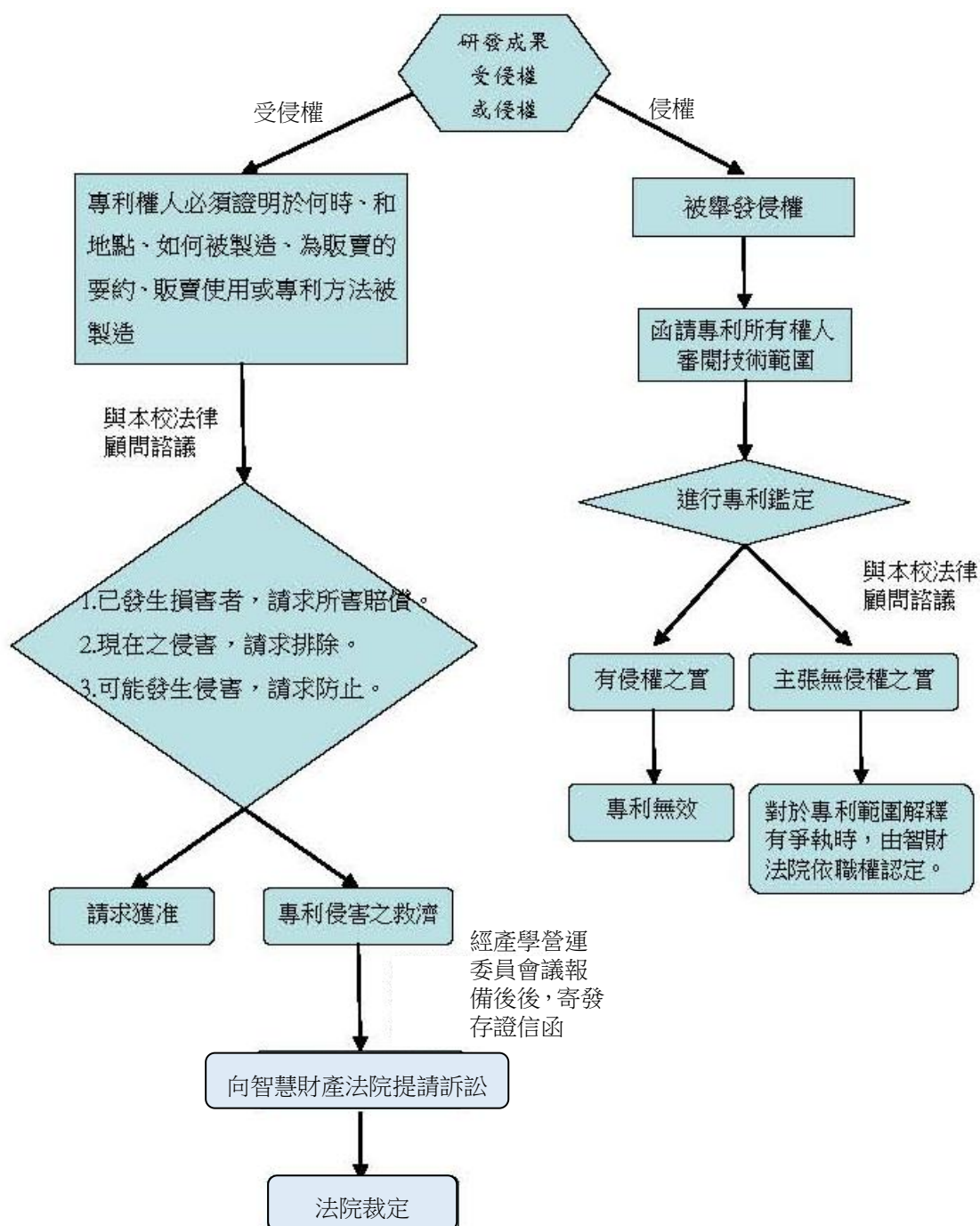


文 件 類 別	標準作業流程	編 號	產-07	頁 次	1/2
文 件 名 稱	研發成果侵害作業流程	公布日期	115-1-20	版 次	3
單 位	產學營運總中心	承 辦 人	倪麗媛	分 機	2298
<p>1 目的與範圍 本校教師研發成果受侵害，以利稽催之進行。</p> <p>2 參考文件（法規／依據） 略</p> <p>3 權責單位 產學營運總中心</p> <p>4 對象 與本中心簽有各項費用給付之合約者。</p>					



文件類別	標準作業流程	編號	產-07	頁次	2/2
文件名稱	研發成果侵害作業流程	公布日期	115-1-20	版次	3

5 流程圖



6 作業說明

本校教師知悉研發成果遭受侵害或侵權時十日內，應向「單位」進行防護之步驟。

6.1知悉研發成果受侵害十日內

6.1.1專利所有權人必須證明何時、和地點、如何被製造、為販賣要求、販賣使用或專利方法被製造

6.1.2由產學營運委員會協助與本校法律顧問諮議，是否得請求侵害，若有侵害之實，經產學營運委員會審議確認後發存證信函提起告訴。

6.2 被舉發侵權

6.2.1函請專利所有權人審閱技術範圍是否涉及侵權事實。

6.2.2針對發明人評估結果與本校法律顧問諮議評估是否侵害或之實，若無侵權之實，對於專利範圍解釋有爭執時，由智財法院依職權認定。

7.其他研發成果(著作權、商標、營業秘密、科創資料等)之侵權情形，得準用本流程辦理。

8 附件

8.1國立臺灣海洋大學研發成果侵權通報表

研發成果侵權通報表

一、基本資料

- 通報人姓名／單位／職稱： _____
- 聯絡方式（電話／E-mail）： _____
- 通報日期： _____年_____月_____日

二、案件概況

- 案件名稱： _____
- 權利種類（請勾選）：☐專利 ☐著作權 ☐商標 ☐營業秘密
☐科研資料 ☐其他_____
- 案件性質：☐本校成果遭侵害 ☐他人主張侵權

三、事實摘要

- 涉案成果內容（簡要描述）： _____
- 疑似侵害行為（地點／時間／對象）： _____
- 發現方式： _____

四、相關證據（可附檔或說明）

- ☐ 截圖／照片 ☐ 相關文件／信件 ☐ 授權或申請資料 ☐ 其他： _____

五、初步判斷與期望處理

- 緊急程度：☐一般 ☐優先 ☐緊急
- 期望處理方式：☐校內協商 ☐發函制止 ☐法律行動 ☐觀察追蹤
☐其他_____

六、受理單位（校內填寫）

- 受理單位／承辦人： _____
- 受理日期： _____／_____／_____
- 初步意見／建議： _____

送件方式：電子郵件至產學營運總中心（ip-center@univ.edu.tw）或交由產學營運總中心收件。

注意事項：請附上主要證據檔案，以利後續研判與處理。